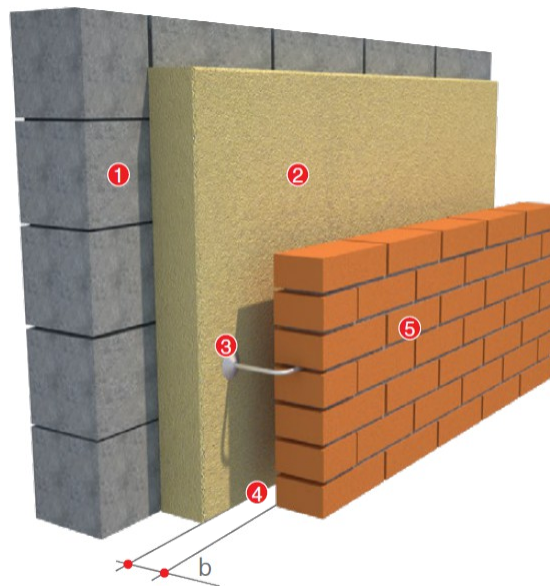




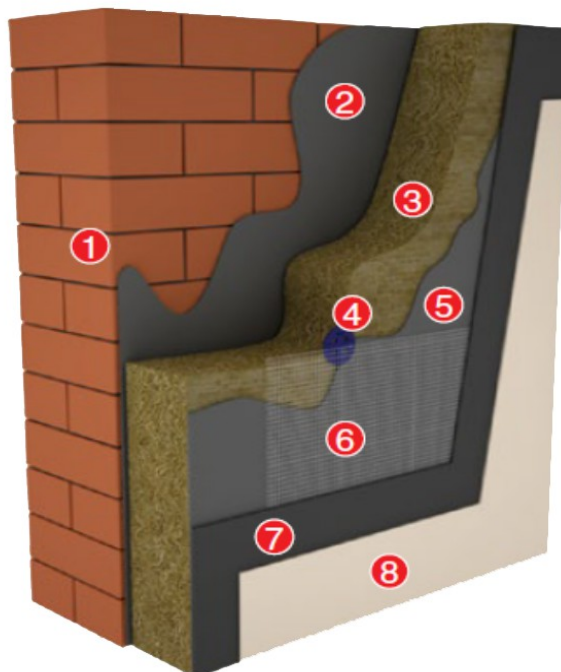
Domeniile de aplicare

Vata minerală este un material universal care reține căldura / receala în casa ta. Nu arde, nu mucegăiește, nu necesită întreținere, rezistență mecanică sporită, ușor de instalat și montat în orice tip de construcții, permeabilitate la vapori, izolație fonică dar cel mai important - termen de exploatare de peste 50 de ani.



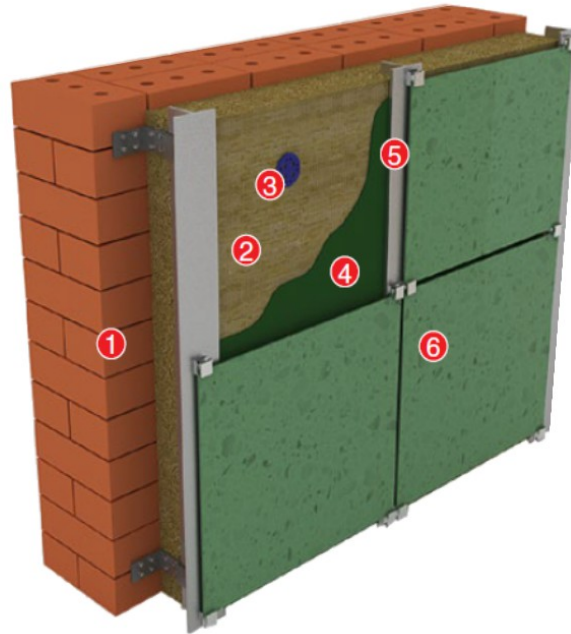
Fațade cu placare din cărămidă

1. Peretele cladirii
2. Placi IZOVAT
3. Ancora
4. Spatiu de aer ($b \geq 40 \text{ mm}$)
5. Placarea exterioara



Fațade cu finisaj sub tencuială

1. Peretele cladirii
2. Adeziv le lipire
3. Plăci IZOVAT
4. Ancoră
5. Adezi de armare si protecție
6. Plasă din fibră de sticlă
7. Al doilea strat de adeziv acoperire
8. Strat decorativ de protecție



Fațade ventilate

1. Peretele cladirii
2. Placi IZOVAT
3. Ancora
4. Bariera de vant
5. Elemente cadru
6. Elemente de protectie si decorative